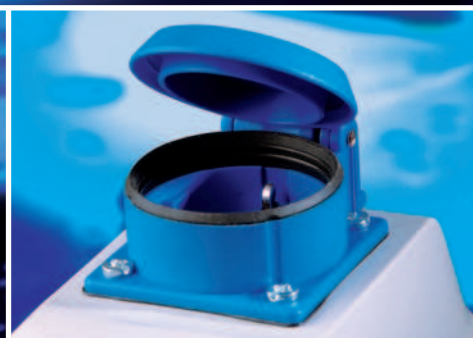
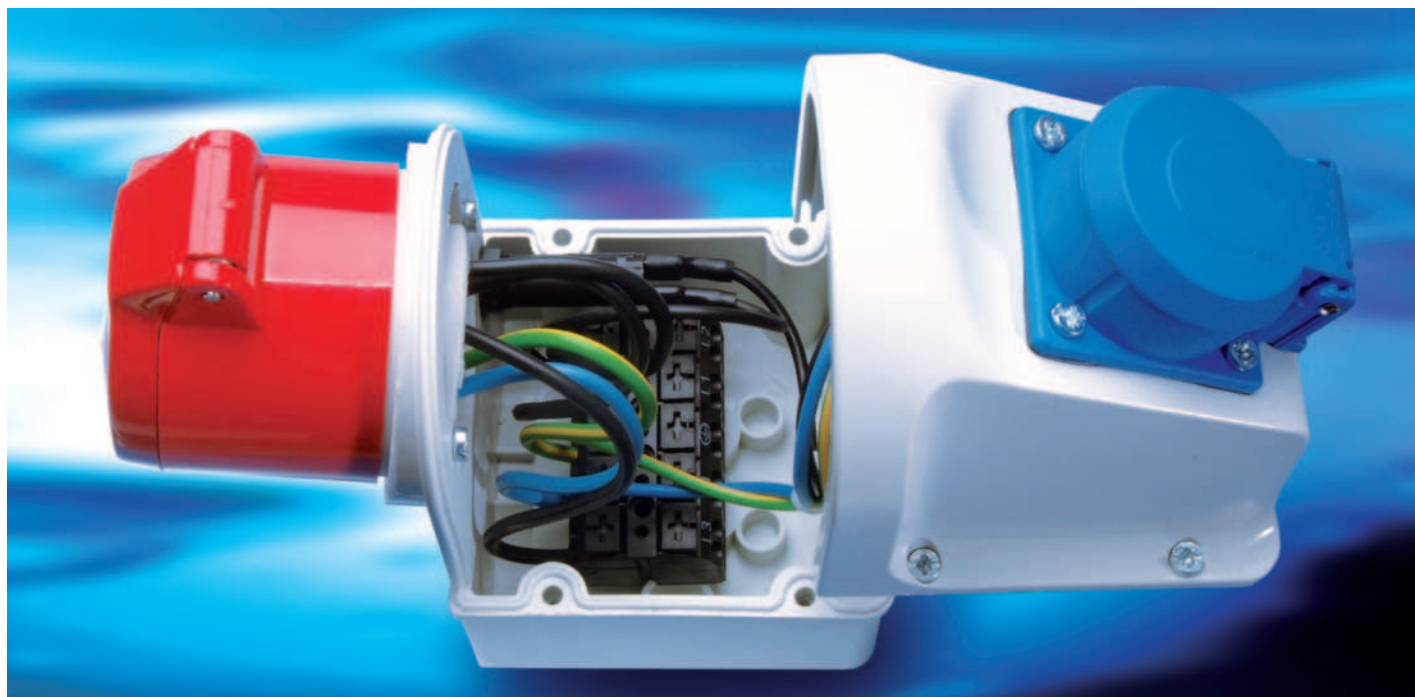


WALTHER Mini-Combinés 114 SLB / 115 SLB

Manipulation facile - câblage rapide



- Sûr grâce au bornier «push-in» jusqu'à 4mm²
- Pression de contact constante et régulière
- Pontage facile avec câble jusqu'à 4 mm²
- Avec prise 2P+T 230V 10/16A NF

- Les câbles rigides ou flexibles soudés par ultrasons, peuvent directement être insérés sans outils.

- Avantages du raccordement «push-in» (enfichage directe) :
 - manipulation facile, aucun outil nécessaire
 - temps de câblage extrêmement court
 - connexion étanche aux gaz, résistante aux vibrations et aux chocs.

Toutes les pièces métalliques du raccordement sont en matières résistantes à la corrosion. Les contacts de haute qualité en laiton ont pour avantage un faible échauffement et une bonne conductivité électrique.

- Type de câble






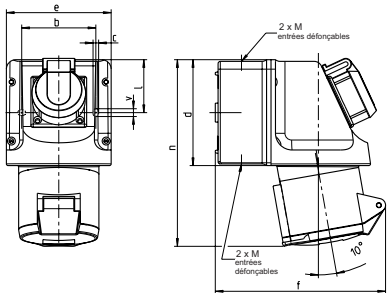

Longueur de dénudage nécessaire 10 mm



Câble rigide de 1.5 à 4 mm² de section. Dénudez et vous avez terminé.



Câble flexible soudé par ultrasons de 1 à 4 mm² de section.

 		Ampères	Pôles	<div style="background-color: #0056b3; color: white; padding: 2px;"> 230 V 50 à 60 Hz </div> <div style="display: flex; justify-content: space-between; font-size: 8px;"> 3pol. 6h 4pol. 9h 5pol. 9h </div>	<div style="background-color: #e31a1c; color: white; padding: 2px;"> 400 V 50 à 60 Hz </div> <div style="display: flex; justify-content: space-between; font-size: 8px;"> 5pol. 6h </div>			Mini-combinés Fixation intérieure, 4 x entrées de câbles 2 en haut et 2 en bas, IP 44 ⚠																																	
Références																																									
 114 SL	16	3	114 306 SLB	114 SLB	5	457		<table border="1" style="font-size: 8px;"> <thead> <tr> <th>Amp.</th> <th colspan="2">16</th> </tr> <tr> <th>Pôles</th> <th>3</th> <th>5</th> </tr> </thead> <tbody> <tr><td>b</td><td>66,5</td><td>66,5</td></tr> <tr><td>c</td><td>5</td><td>5</td></tr> <tr><td>d</td><td>96</td><td>96</td></tr> <tr><td>e</td><td>95</td><td>95</td></tr> <tr><td>f</td><td>140</td><td>146</td></tr> <tr><td>l</td><td>47,5</td><td>47,5</td></tr> <tr><td>n</td><td>160</td><td>164</td></tr> <tr><td>v</td><td>7</td><td>7</td></tr> <tr><td>M</td><td>20/25</td><td>20/25</td></tr> </tbody> </table>	Amp.	16		Pôles	3	5	b	66,5	66,5	c	5	5	d	96	96	e	95	95	f	140	146	l	47,5	47,5	n	160	164	v	7	7	M	20/25	20/25
	Amp.	16																																							
Pôles	3	5																																							
b	66,5	66,5																																							
c	5	5																																							
d	96	96																																							
e	95	95																																							
f	140	146																																							
l	47,5	47,5																																							
n	160	164																																							
v	7	7																																							
M	20/25	20/25																																							
16	5	5	525																																						
 115 SL	16	3	115 306 SLB*	115 SLB*	5	467																																			
	16	5							5	537																															

Mini-Combinés avec bornier „push in“ pour pontage

Montage rapide grâce au système sans vis à pousser